

DRY-X[®]

ドライエックス[®]

QUICK DRY
&
COTTON TOUCH

～すばやく乾き、綿のような風合い～

POLYESTER 100%

吸水速乾性



綿のような風合い



形態安定



通気性



UVカット



抗ビル



革新技术がポリエステル紡績糸の常識を変える



ICHIBO

DRY-X®

ドライ エックス®

QUICK DRY & COTTON TOUCH

～すばやく乾き、綿のような風合い～

POLYESTER 100%



吸水速乾性

特殊構造により吸水速乾性に優れています



綿のような風合い

独自の技術で綿のような柔らかな風合いを実現



形態安定

特殊紡績により形態安定に優れています



通気性

毛羽の少ない糸を使用し風をよく通すのでいつでも快適です



UVカット

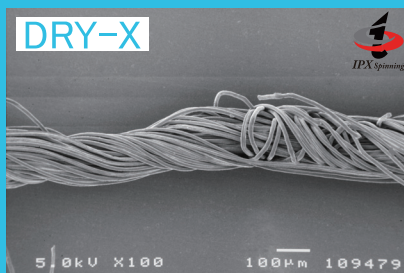
お肌にダメージをもたらす紫外線の影響を低減します



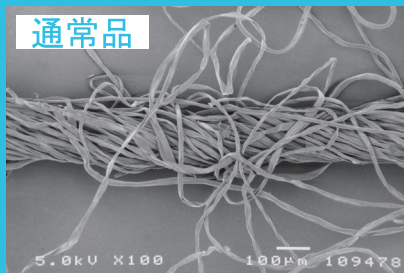
抗ピル

短繊維ポリエステル糸なのに特殊構造なので毛玉になりにくい

糸構造拡大写真



通常品



抗ピリング性

4 級

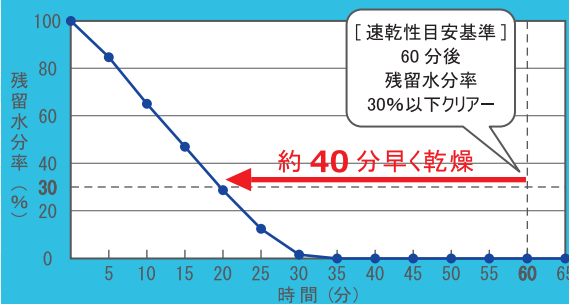
[試験方法] 抗ピリング試験 (JIS L 1076)
A 法 ICI 形試験機使用 5 時間

吸水性

1 秒以下

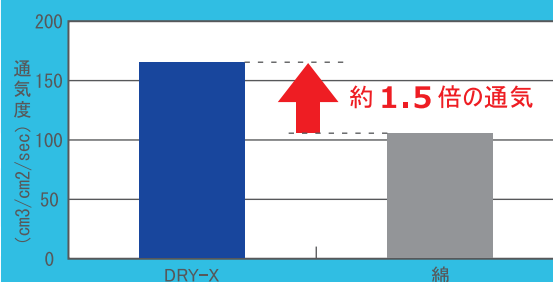
[試験方法] 滴下法 (JIS L 1907)

乾燥性



[試験方法] 拡散性残留水分率測定 (カケン法)
生地上に 0.3ml の水を滴下し、水分の拡散乾燥にともなう重量変化を測定し、残留水分率を算出。

通気性



[試験方法] フラジール法 (JIS L 1096)
フラジール型通気試験機を使い、試験片の両面に一定の気圧差を与えた時の一定面積、一定時間にどれだけの空気が通過するかを測定。

* 評価生地 : DRY-X 30s 天竺

ICHIBO

標記のデータは、特定の生地による評価結果です。
組織やカラーによって結果は異なります。保証値ではありません。